

Karnisz ścienny ASPEN 19,25mm - instrukcja montażu

Przygotuj:



wiertarka

klucz imbusowy
(w zestawie)



śrubokręt



miara

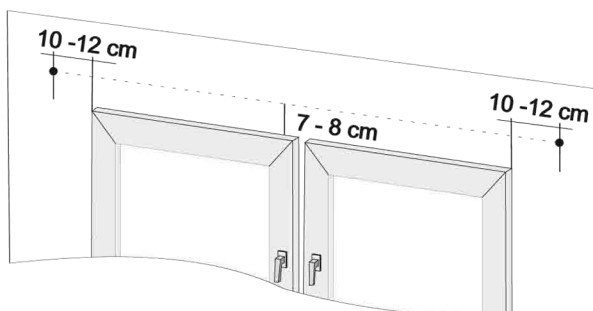


ołówek



1

Wyznacz miejsce na otwory pod kołki mocujące, pamiętając o pozostawieniu odpowiedniej odległości od górnej krawędzi okna (ok. 7-8 cm), by umożliwić jego swobodne otwieranie. Wsporniki powinny być rozmieszczone symetrycznie w odległości ok 10-12 cm od bocznej krawędzi okna. W zależności od zastosowanych tkanin długość karnisza powinna być więc szersza od otworu okiennego o 30-60 cm (20-30 cm z każdej strony).



2

Przy wyznaczaniu miejsc na otwory pod kołki mocujące, pomocna będzie blacha mocująca wspornik karnisza, której przyłożenie umożliwi dokładne rozplanowanie otworów pod kołki. W wyznaczonych miejscach wywierć otwory.



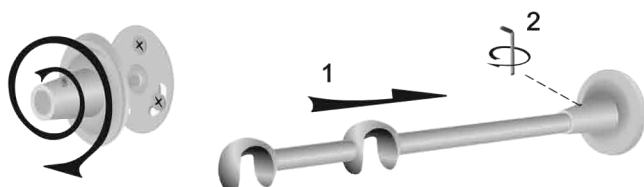
3

W otworach umieść kołki rozporowe, a następnie przymocuj blaszki ze śrubami mocującymi wsporniki karnisza.



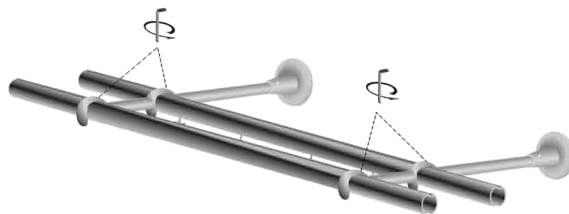
4

Podstawy wsporników karnisza nakręć na śruby, a następnie wsuń w otwory wsporniki i zamocuj je przy pomocy wkrętów zabezpieczających. Upewnij się, że śruba jest na tyle mocno dokręcona, by wspornik nie wysunął się podczas późniejszego użytkowania karnisza.



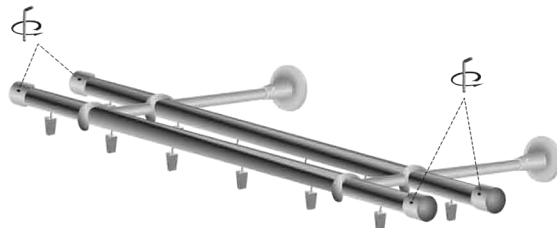
5

We wsporniki wioź szyny. Po regulacji ich położenia zabezpiecz je przed przesuwaniem śrubami zaciskowymi.



6

W szyny wsuń żabki mocujące tkaninę, a następnie nasuń na szyny ozdobne końcówki. Każdą końcówkę zabezpiecz śrubą dociskową.



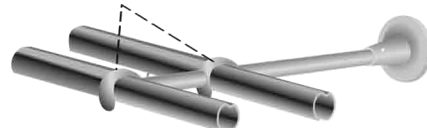
7

UWAGA: W razie konieczności zwiększenia długości karnisza pośrodku mocujemy dodatkowy wspornik. Miejsce łączenia szyn karniszy powinno znajdować się w miejscu mocowania wspornika. Łączenie wykonujemy z zastosowaniem łącznika metalowego.



1. wsuń połowę łącznika w pierwszą szynę karnisza
2. wystającą część łącznika wsuń w otwór drugiej szyny karnisza
3. dociśnij mocno obie części do siebie

**miejsce łączenia
szyn karniszy**



Więcej pomysłów na dekorację swoich okien
znajdziesz na:

www.karnix.pl